



Croce Rossa Italiana

Comitato di Jesi

ORGANIGRAMMA

Delibere del Consiglio Direttivo n. 51 del 17/02/2025





CONSIGLIO DIRETTIVO



ELIA EMMA

PRESIDENTE

elia.emma@marche.cri.it



CARLA BOCCHINI

VICEPRESIDENTE

carla.bocchini@marche.cri.it



MARIO CECCARELLI

CONSIGLIERE

ceccarellibuilding@gmail.com



CATIA VIGNAROLI

CONSIGLIERA

catiavignaroli@gmail.com



FRANCESCA MEDICI

CONSIGLIERA GIOVANE

francesca.medici@marche.cri.it



ISPETTORATO II.VV.



SERENA ROMAGNOLI

ISPETTRICE

isp.jesi@iv.cri.it



FRANCESCA MARASCA

VICE ISPETTRICE

isp.jesi@iv.cri.it

ORGANI INDIPENDENTI



LEONARDO ZAMPORLINI

ORGANO DI CONTROLLO

lzamporlini@studioassociatojesi.it



LEONARDO ZAMPORLINI

REVISORE DEI CONTI

lzamporlini@studioassociatojesi.it



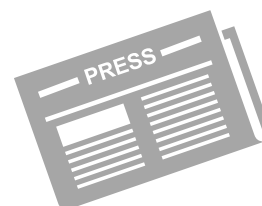
UFFICI DIPENDENTI DAL PRESIDENTE



IRENE ILLUMINATI

SEGRETERIA DI PRESIDENZA

jesi@cri.it



**RENATA MANONI,
ROSALBA CESINI**

UFFICIO STAMPA

jesi@cri.it



FRANCESCO TOGNI

SEGRETERIA DI COMITATO

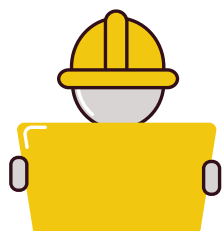
jesi@cri.it



**IRENE ILLUMINATI, GIULIA
PAOLINI, LILIANA UNCINI**

UFFICIO LEGALE

jesi@cri.it



**DANIELE TOGNI, GIORGIO GENANGELI,
SANTI CAVALLARO, MARIO CECCARELLI**

UFFICIO TECNICO

jesi@cri.it



ELIA EMMA

RISORSE UMANE

jesi@cri.it



UFFICI DIPENDENTI DAL PRESIDENTE



ALESSANDRO CHIODI, ROBERTO FERRETTI

UFFICIO MOTORIZZAZIONE

jesi@cri.it



GILBERTO OTTAVIANI

D.P.O.

jesi@cri.it



PATRIZIA PARIS, CARLA ANDERLUCCI

UNIFORMI E MAGAZZINO

jesi@cri.it



MEDING GROUP S.R.L.

R.S.P.P.

jesi@cri.it



MAURO BELDOMENICO, LEONELLO CARDINALI

RESPONSABILI SEDE CRI

jesi@cri.it



LUCA PIERONI

**DELEGATO PER LA
SICUREZZA**

jesi@cri.it



UFFICI DIPENDENTI DAL PRESIDENTE



MARIO CECCARELLI

ATTUAZIONE DEL PROGRAMMA

ceccarellibuilding@gmail.com



E.S.S.E.A. STP SOCIETÀ COOPERATIVA

CONSULENTE DEL LAVORO

jesi@cri.it



CENTRALE OPERATIVA



ALESSANDRO CHIODI

RESPONSABILE DI C.O.

centraleoperativa@crijesi.it



SIMONA BERNARDINI

VICE RESPONSABILE DI C.O.

REFERENTE EMERGENZA/URGENZA

centraleoperativa@crijesi.it



DINO CURZI, DAMIANO BARBONI

REFERENTI VEICOLI CRI

centraleoperativa@crijesi.it



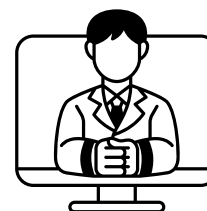
AMMINISTRAZIONE



CATIA VIGNAROLI

RESPONSABILE AMMINISTRATIVO

amministrazione@crijesi.it



MARTA FEDERICI

COMMERCIALISTA

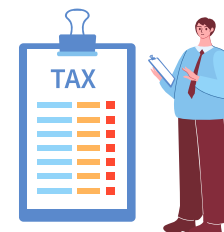
amministrazione@crijesi.it



ELISABETTA GAGLIARDINI

UFFICIO CONTABILITÀ

amministrazione@crijesi.it



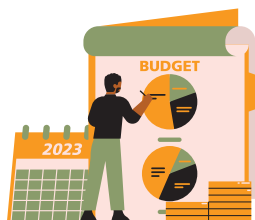
MONICA BELLIERI

TRIBUTARISTA

amministrazione@crijesi.it



AMMINISTRAZIONE



UFFICIO RENDICONTAZIONI

- Rendicontazione verso AST
SAURO PAOLUCCI, ROSALBA CESINI, ELISABETTA GAGLIARDINI
- Rendicontazione verso ASP
DANIELA GHERARDI
- Rendicontazione portali FEAD e “Per le Persone”
GIULIANO GIRINI



DIREZIONE SANITARIA



FRANCESCO BRAVI

DIRETTORE SANITARIO

francescobravi.46@libero.it



MEDING GROUP S.R.L.

MEDICO COMPETENTE

jesi@cri.it



PAOLO CROGNALETTI

**COORDINATORE DEI
MEDICI E INFERMIERI**

jesi@cri.it



ALESSANDRO CHIODI, VERONICA VINCIGUERRA

RESPONSABILI MATERIALI SANITARI

centraleoperativa@crijesi.it



Croce Rossa Italiana

Comitato di Jesi

ORGANIGRAMMA

OBIETTIVO STRATEGICO

SALUTE



FRANCESCA MARASCA

DELEGATO TECNICO

jesi.salute@marche.cri.it



PAOLA ZEGA

**RESPONSABILE
TRUCCATORI E SIMULATORI**

jesi.salute@marche.cri.it



OBIETTIVO STRATEGICO

INCLUSIONE SOCIALE



LUCIA BARTOCCI

DELEGATO TECNICO

jesi.sociale@marche.cri.it

FRANCESCA FIORINO

VICE DELEGATO TECNICO

jesi.sociale@marche.cri.it



RENATA MANONI

**RESPONSABILE DETENZIONE
ALTERNATIVA**

jesi@cri.it



OBIETTIVO STRATEGICO

OPERAZIONI, EMERGENZA E SOCCORSI



GIORGIO CIATTAGLIA

DELEGATO TECNICO

giorgio.ciattaglia@marche.cri.it

MAURO BELDOMENICO

VICE DELEGATO TECNICO

mauro.beldomenico@marche.cri.it



DANIELE ZENOBI

**RESPONSABILE SALA
OPERATIVA LOCALE**

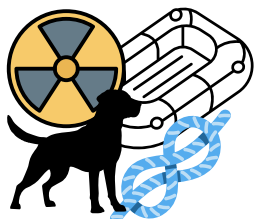
sol.jesi@cri.it



MAURO BELDOMENICO

**RESPONSABILE DELLA
LOGISTICA**

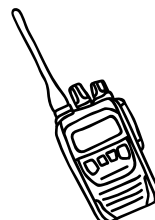
mauro.beldomenico@marche.cri.it



SIMONE AGOSTINELLI

**RESPONSABILE
SOCCORSI SPECIALI**

simone.agostinelli@marche.cri.it



GIORGIO CIATTAGLIA

**RESPONSABILE
TELECOMUNICAZIONI**

giorgio.ciattaglia@marche.cri.it



OBIETTIVO STRATEGICO

INNOVAZIONE E VOLONTARIATO



GIULIANO MAZZARINI

DELEGATO TECNICO

jesi.sviluppo@marche.cri.it

SOFIA GENANGELI

VICE DELEGATO TECNICO

jesi.sviluppo@marche.cri.it



**DANIELA GHERARDI, BARBARA
PONZELLI, SOFIA GENANGELI**

UFFICIO SOCI

jesi.sviluppo@marche.cri.it



RENATA MANONI

**RESPONSABILE SERVIZIO
CIVILE UNIVERSALE**

jesi@cri.it



GIULIA MANDOLINI

**RESPONSABILE DELLA
COMUNICAZIONE**

jesi.sviluppo@marche.cri.it



CRISTIANO MAZZARINI, FEDERICA ROSSI

GESTIONE DEL SITO INTERNET

jesi.sviluppo@marche.cri.it



OBIETTIVO STRATEGICO

INNOVAZIONE E VOLONTARIATO



GESTIONE DEI PROFILI SOCIAL DEL COMITATO

- Gestione del *Drive*

ELISA LUZI

- Scrittura dei testi

AGNESE COVACCI, ANDREA LUNA FABBRETTI, GIULIA MANDOLINI, MIRKO MANDOLINI, FRANCESCA MEDICI, ALESSANDRA CRISTINA TEISANU

- Pubblicazione

AURORA MAGNARINI, ANDREA LUNA FABBRETTI, FRANCESCA MEDICI, GIULIA MANDOLINI, MIRKO MANDOLINI, LUCIA MEDICI, ELISA LUZI, ALESSANDRA CRISTINA TEISANU, AGNESE COVACCI, ELISA MAURIZI



OBIETTIVO STRATEGICO

FORMAZIONE



SANTI CAVALLARO

DELEGATO TECNICO

santi.cavallaro@hotmail.it



PAOLA ZEGA

**RESPONSABILE
FORMAZIONE ESTERNA**

paola.zega@marche.cri.it



OBIETTIVO STRATEGICO

PRINCIPI E VALORI UMANITARI



ELEONORA MORICI

DELEGATO TECNICO

eleonora.morici@marche.cri.it

OBIETTIVO STRATEGICO

COOPERAZIONE INTERNAZIONALE



LUCIA MEDICI

DELEGATO TECNICO

jesi@cri.it

STEFANO SILVI

DELEGATO TECNICO

stefano.silvi@marche.cri.it



OBIETTIVO STRATEGICO

RIDUZIONE DEI RISCHI DA DISASTRO E RESILIENZA



SOFIA GENANGELI

DELEGATO TECNICO

sofia.genangeli@marche.cri.it

OBIETTIVO STRATEGICO

ATTIVITÀ VERSO LA GIOVENTÙ



ELISA LUZI

COORDINATRICE

jesi.giovani@marche.cri.it



FEDERICO DOLCIOTTI, MIRKO MANDOLINI

RESPONSABILI LOGISTICA

jesi.giovani@marche.cri.it



MICHELLE BOROCCI, AGNESE COVACCI

REPORT DELLE ATTIVITÀ

jesi.giovani@marche.cri.it



UNITÀ TERRITORIALI



GILDA TOBALDI

**RESPONSABILE U.T. DI STAFFOLO
E SAN PAOLO DI JESI**

cristaffolo.sanpaolo@gmail.com

ROBERTO RICCOBONO

RESPONSABILE U.T. DI MONSANO

jesi@cri.it

SIMONE AGOSTINELLI

**RESPONSABILE U.T. DI
CHIARAVALLE**

simone.agostinelli@marche.cri.it